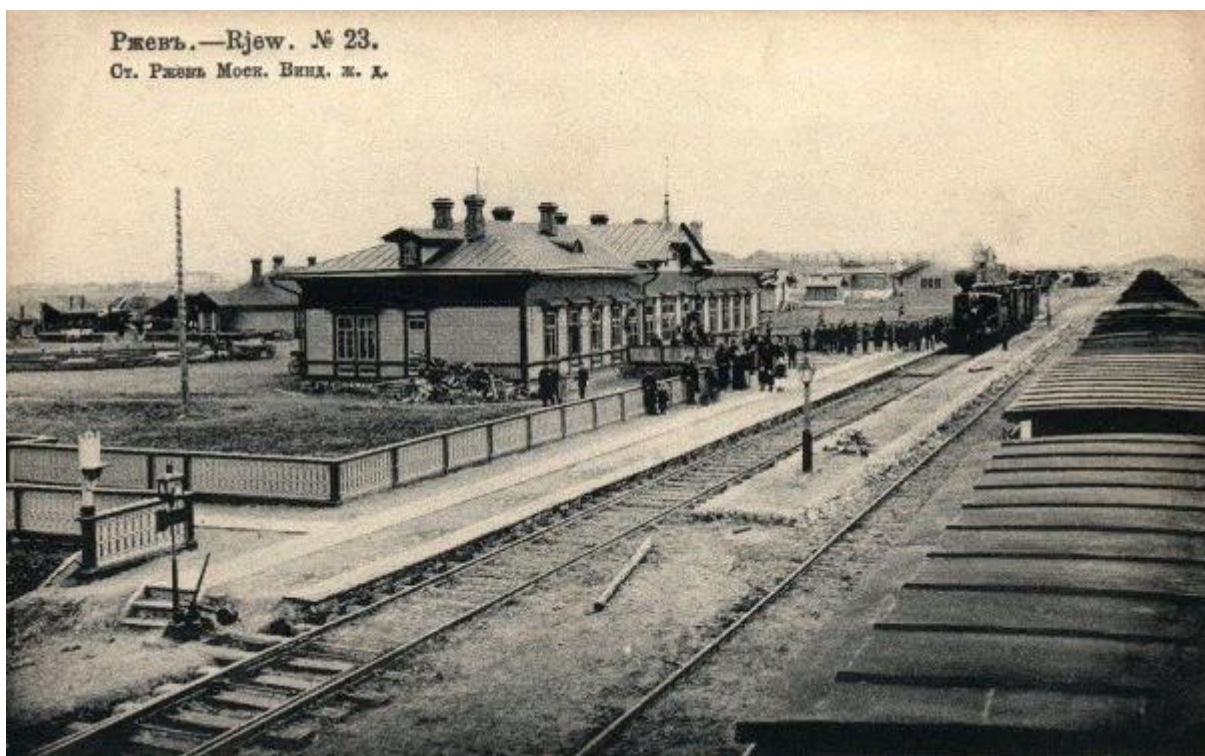


СТАНЦИЯ РЖЕВ-БАЛТИЙСКИЙ

Станция возникла при строительстве Виндавской железной дороги. Изначально с целью экономии времени и средств линию планировалось провести в 15 км от южной границы города с пересечением с Ржевско-Вяземской железной дорогой в районе разъезда Рождествено. С просьбой приблизить дорогу к городу выступили городское управление Ржева и местное земство, опасавшиеся ухода торговли из города. Общество Московско-Виндаво-Рыбинской железной дороги согласилось изменить маршрут, дополнительно построив соединительную линию между новой станцией и дорогой на Вязьму.

Линия из Себежа пришла в Ржев в декабре 1900 г., в январе была продлена до Волоколамска. Первый поезд из Москвы прибыл в Ржев летом 1901 г., в дальнейшем сообщение стало осуществляться три раза в неделю. Московско-Виндавскую дорогу открыли в начале XX в., с целью связать район Москвы с портами на Балтийском море, по кратчайшему расстоянию. Проходит она по маршруту Москва — Ржев — Великие Луки — Елгава (Митава) — Вентспилс (Виндава).

Первое здание вокзала было деревянным и одноэтажным построено в 1902 г., и приурочено к открытию Виндавской железной дороги. Одноэтажное здание было деревянным и располагалось в конце Виндавского шоссе (ныне Московское шоссе). Вокзал был достаточно вместительным и имел буфет и зал ожиданий для пассажиров I, II, и III классов



Вокзал для пассажиров – точка начала путешествия и точка его окончания. Долгие годы, до начала Великой Отечественной войны старый вокзал станции Ржев Балтийский связывал ржевитян со столицей нашей Родины и Прибалтийскими республиками, Псковской (тогда Великолукской) областью. Коллектив вокзала исправно выполнял свои задачи. Вокзал хорошел, сохраняя

свою замечательную деревянную архитектуру, резные деревянные украшения. На перроне были открыты торговые павильоны, тоже деревянными, замысловатой архитектуры и с резными навесами от дождя и солнца над окошком продавца и столиками для посетителей. Вдоль фасада вокзала был разбит палисадник с клумбами, огражденный низкой ажурной деревянной оградкой. А вдоль неё был посажен ряд яблоневых деревьев.

Свидетелем многих исторических событий был ржевский вокзал, многих известных людей принимал и провожал.

28 августа 1920 года во время проведения на вокзале первой после Октябрьской революции Всероссийской переписи населения станцию проезжал В. И. Ленин, направлявшийся вместе со своим братом Дмитрием на поезде из Москвы на охоту в Бельские леса. Во время остановки поезда Ленин и прошёл перепись. В институте марксизма-ленинизма до последнего времени хранился личный листок Ленина, статистическая карточка № 477, заполненная во втором вагоне поезда № 3. В честь этого события на здании вокзала открыта мемориальная доска.

В 1937 году в клубе станции с докладом о советской литературе выступал писатель А. Фадеев.



Но приближался 1941.

Первые бомбежки Ржева фашисты начали 19 июля 1941 года, И конечно, основными их целями стали железнодорожные объекты, включая вокзалы. Деревянное строение Ржева Балтийского сгорело дотла, с ним были разрушены и прекрасные здания Николаевского железнодорожного стиля, включая старое здание депо, водонапорную башню, привокзальная площадь, Ржев 1, другие постройки, а сама станция оказалась в оккупации.



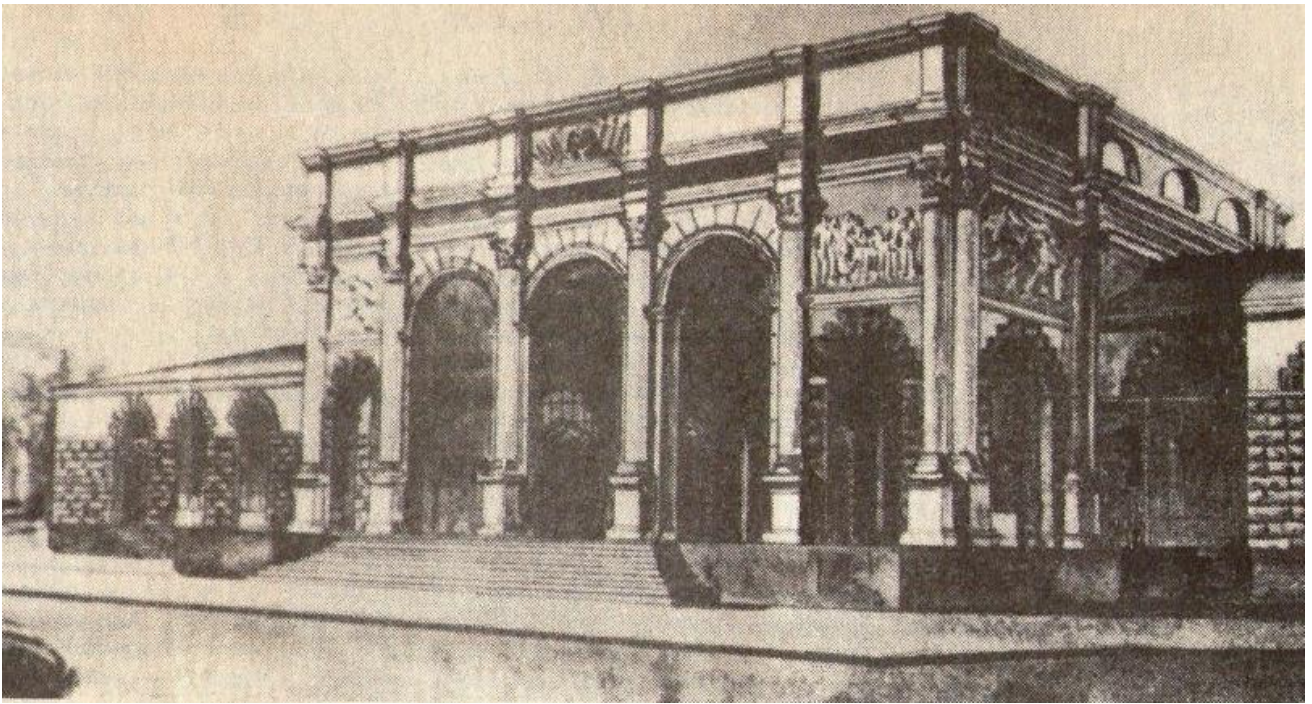
Долгие месяцы оккупации фашисты хозяйничали в городе и на ржевском железнодорожном узле, а уходя, разрушили все, что могли. Ведь основная стратегическая ценность Ржева была именно как транспортного узла!

3 марта 1943 года части Красной Армии и партизанские отряды отбили Ржев у врага и вошли в разрушенный город. Картина - руины и пожарища - предстала их глазам. Но впереди стояла задача – ВОССТАНОВИТЬ РАБОТУ ЖЕЛЕЗНОДОРОЖНОГО УЗЛА И ПУСТИТЬ ПОЕЗДА К ФРОНТУ! И работа закипела. Задача была выполнена. Уже в мае пошли поезда через Ржев 2, везя грузы фронту.

8 августа 1943 со станции Ржев 2 уходил на Москву поезд И.В.Сталина. Вел этот поезд П.Ф.Веновский, депутат Верховного Совета СССР, до 1941 года - начальник паровозного депо Ржев. А в октябре 1941 года он вывел последний поезд из Ржева на Торжок.

Начало новой жизни вокзала Ржев – Балтийский.

После войны был подготовлен ряд проектов по восстановлению станции Ржев. Например, в журнале «Огонёк» № 29 в июле 1946 г., был опубликован проект вокзала станции, разработанный Центральной архитектурной мастерской Союзтранспорта МПС СССР, автор – архитектор Н. Панченко. В проекте указывалось, что вместо деревянного вокзала, уничтоженного гитлеровцами, будет сооружён каменный. Во внутренней отделке предлагалось применить цветной мрамор и ценные породы дерева.



1952 год... Ржев только начал подниматься из руин. Некоторые семьи ржевитян еще продолжали жить в землянках. Железная дорога продолжала строить дома для работников. Ввиду экономии средств бюджет проекта вокзала урезали.



И вот, 6 ноября 1952 года новый вокзал станции Ржев Балтийский впервые открыл свои двери для ржевитян и гостей города.

На территории перед вокзалом был разбит сквер. Он менял свой вид и украшения, но всегда был опрятным и ухоженным благодаря работникам вокзала. До 1953 года в центре стоял бюст Сталина на постаменте, после 1953 года его сменила скульптурная группа «Семья». Красивые бетонные вазоны, цветники. Их окружали скамейки. Постепенно привокзальный сквер стал любимым местом отдыха не только для пассажиров, но и для местных жителей.

Московско – Виндавская дорога изначально строилась как прямой путь из Москвы к Балтийским портам. В советские годы она связывала Латвийскую ССР со столицей государства. Сегодня вокзал Ржев Балтийский провожает пассажиров в Москву, Великие Луки, Псков, Смоленск, Санкт – Петербург, ну и конечно, на линейные станции этих направлений.

За многие десятилетия жизни вокзала он встречал и провожал пассажиров со всех обитаемых континентов Земли и многих стран мира. Вокзал Ржев Балтийский посетили жители Белоруси, Казахстана, Киргизии, Армении, Молдавии, Таджикистана, Финляндии, Польши, Германии, Италии, США.

А россияне - со всех уголков страны: от Калининграда до Дальнего Востока.

Сегодня вокзал станции Ржев Балтийский продолжает жить в условиях современных требований ОАО «РЖД», выполняя свои основные функции по обслуживанию пассажиров в рамках деятельности железнодорожной организации, и находя себя в новом качестве социально – культурного объекта станции Ржев Балтийский и города Ржева. Благодаря творческой инициативе руководства вокзала в залах вокзала проводятся балы ржевского общества исторического танца, проходят художественные и фото выставки, общественные мероприятия.



В 2021 г. в здании вокзала открылась экспозиция, где рассказывается про историю Ржевского железнодорожного узла.



В экспозиции отражён исторический путь всех предприятий и организаций узла, собраны экспонаты по истории депо, здания вокзала, отражён военный период.